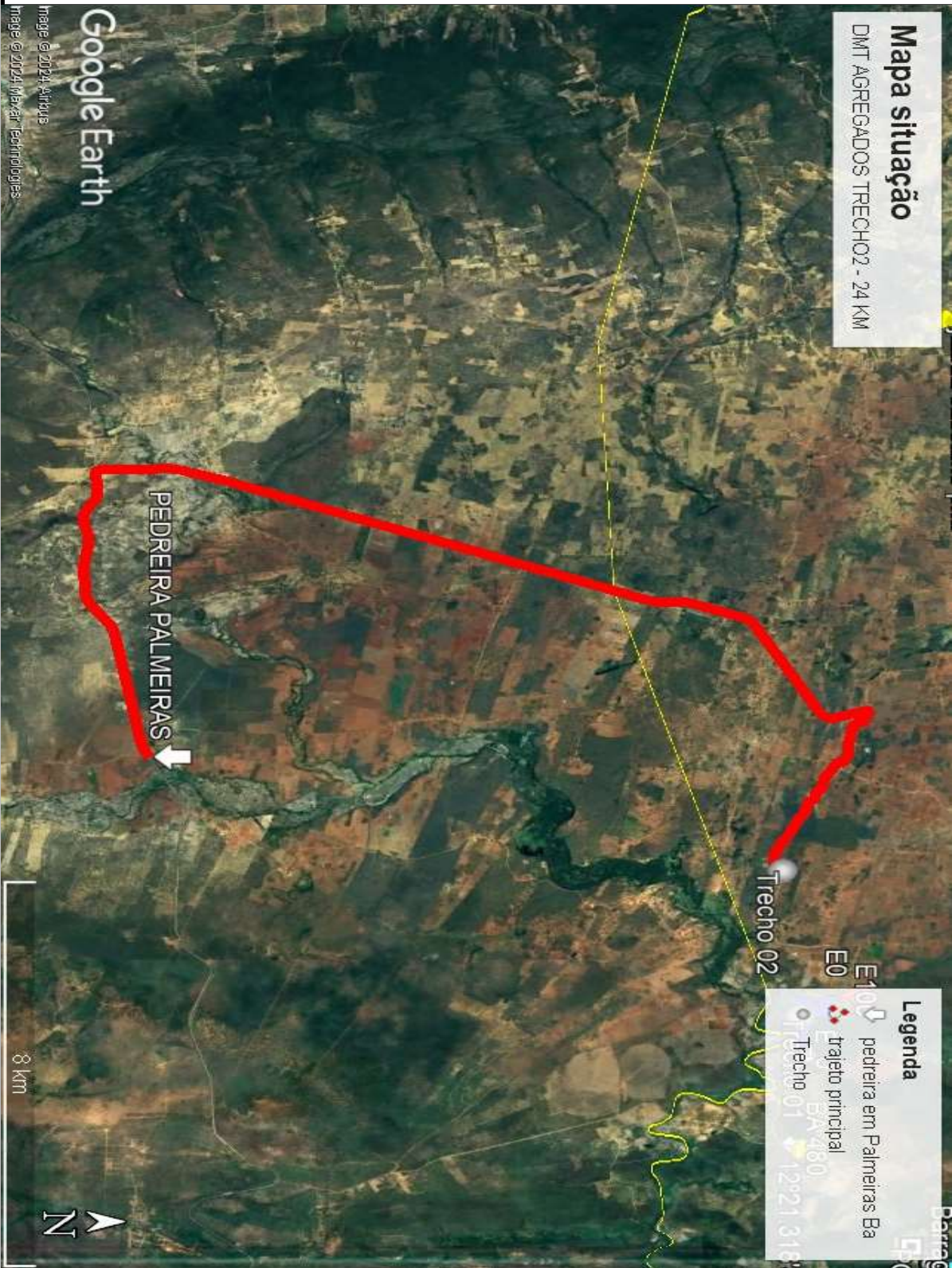


DMT PEDREIRA X TRECHO 2 POV. STA RITA



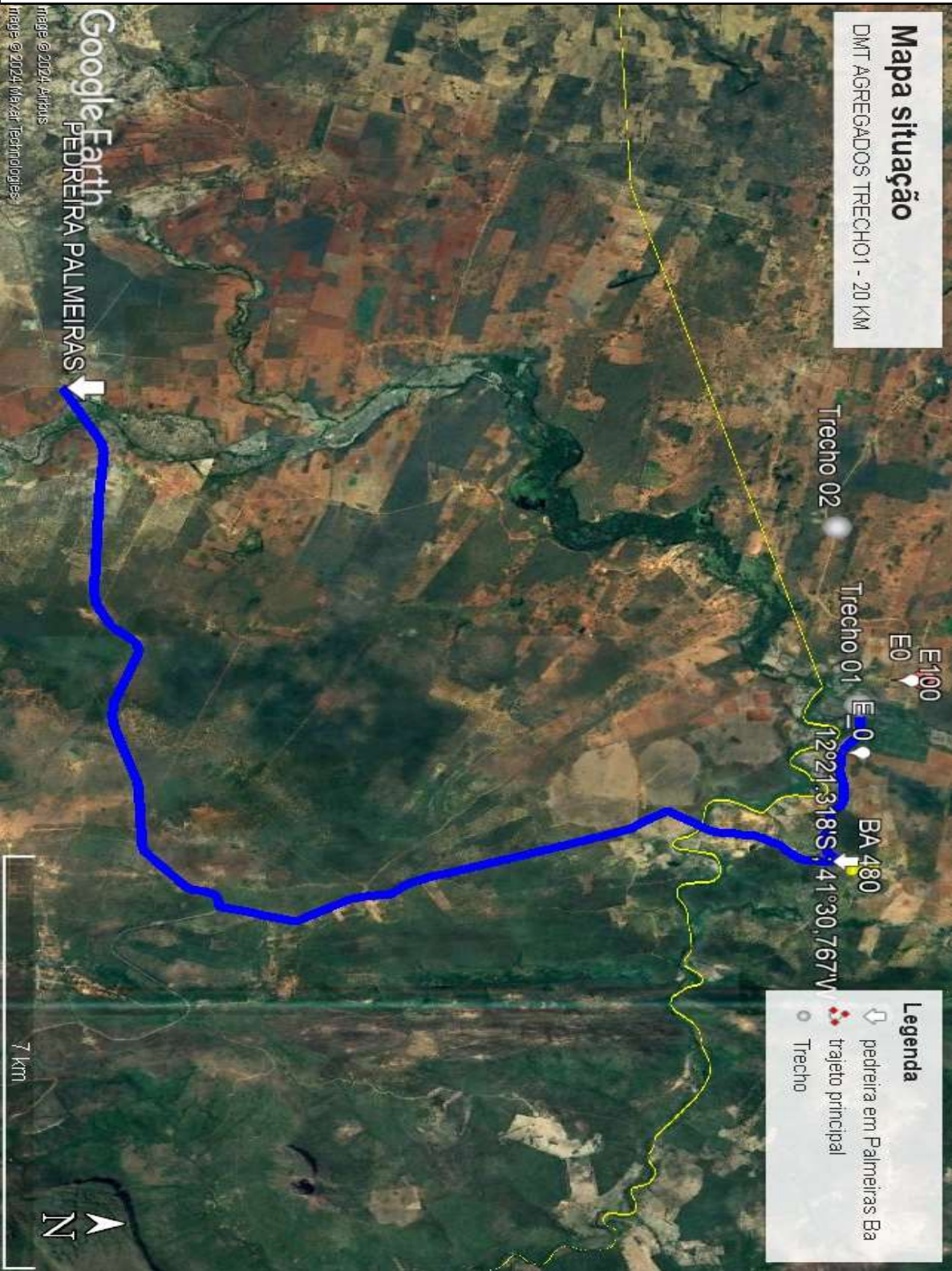
FORNECEDOR	LOCAL	DMT	FORNECIMENTO
PEDREIRA RIO PRETO	BR 242 ENTR PALMEIRAS	24 KM	AGREGADOS

IRAQUARA/BAHIA, 02 DE MAIO 2024

Prefeitura Municipal de Iraquara/BA  
Responsável Técnico



DMT PEDREIRA X BA480 SENTIDO PAU D'ALHO



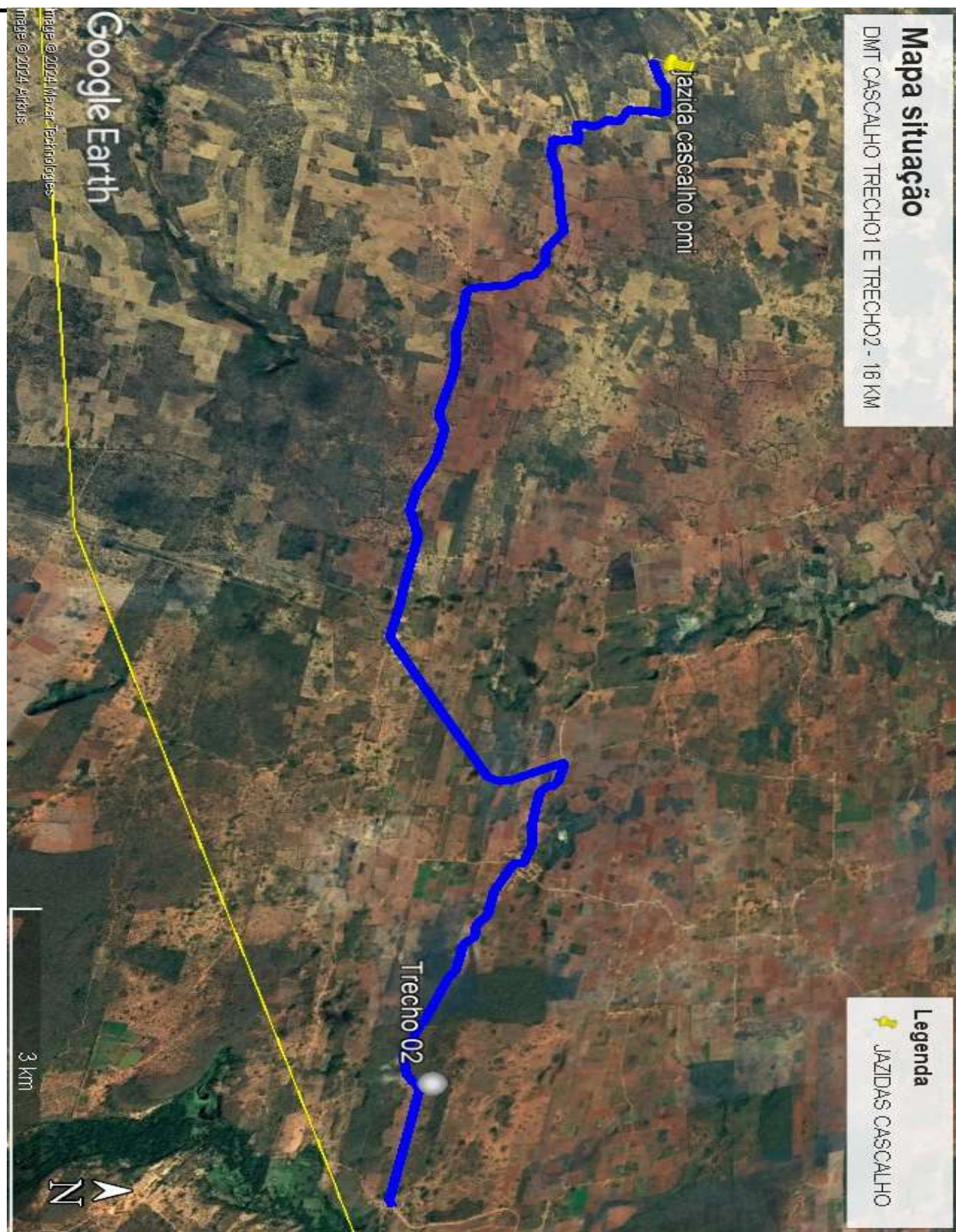
FORNECEDOR	LOCAL	DMT	FORNECIMENTO
PEDREIRA RIO PRETO	BR 242 ENTR PALMEIRAS	20,00 KM	AGREGADOS

IRAQUARA/BAHIA, 02 DE MAIO 2024

**Prefeitura Municipal de Iraquara/BA**  
**Responsável Técnico**



## DMT JAZIDA DE CASCALHO ATÉ TRECHO 1 - STA RITA ATÉ BA480



**DIST. TRECHO1 ATÉ JAZIDA DE CASCALHO - 16,00 KM**

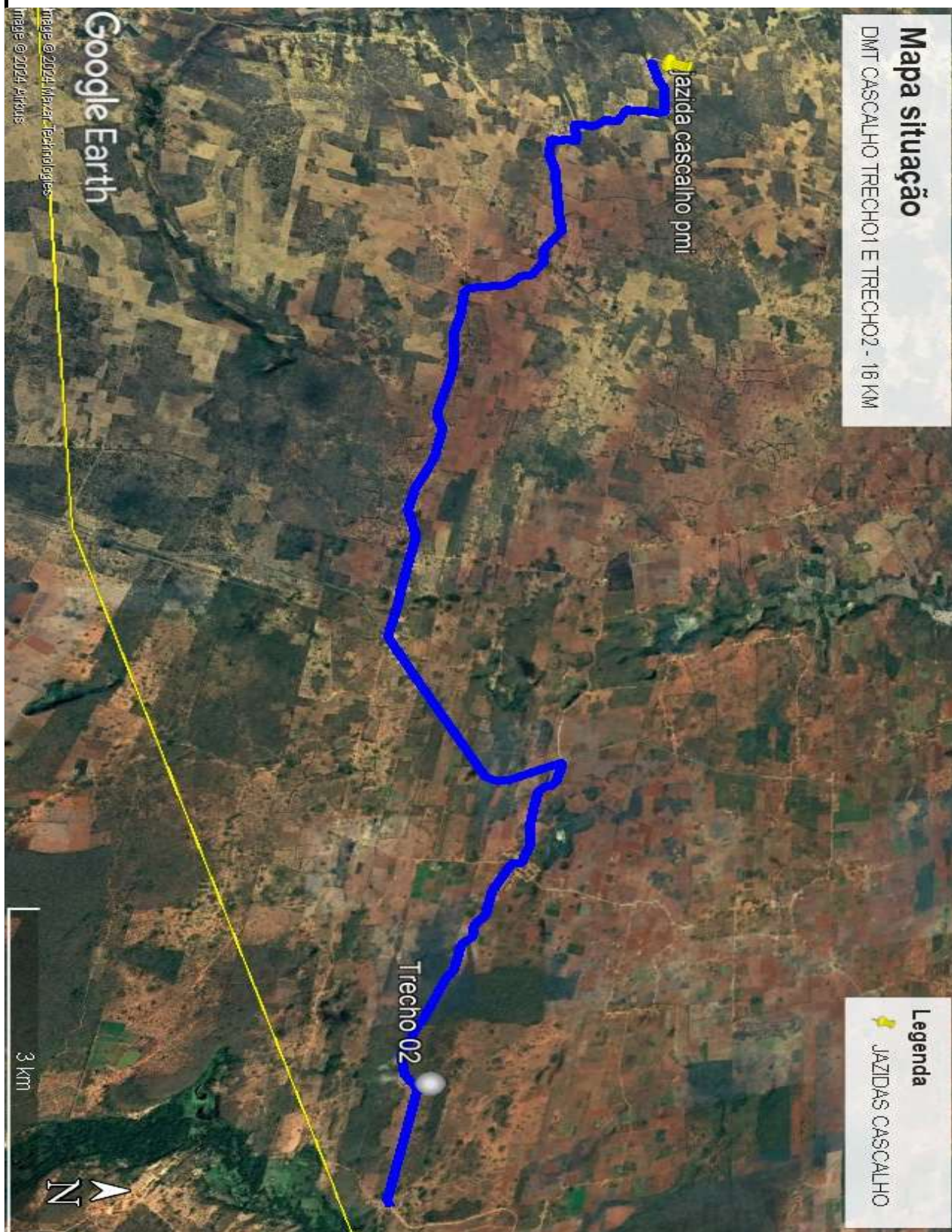
OBS: COORDENADAS GEOGRÁFICAS: 12° 20.025'S; 41°40.272'W

IRAQUARA/BAHIA, 02 DE MAIO 2024

***Prefeitura Municipal de Iraquara/BA***  
**Responsável Técnico**



## DMT JAZIDA DE CASCALHO ATÉ TRECHO 02 BA 480 ATE PAU D'ALHO



**DIST. JAZIDA DE CASCALHO ATÉ TRECHO 2 BA 480 ATE STA RITA- 16 KM**

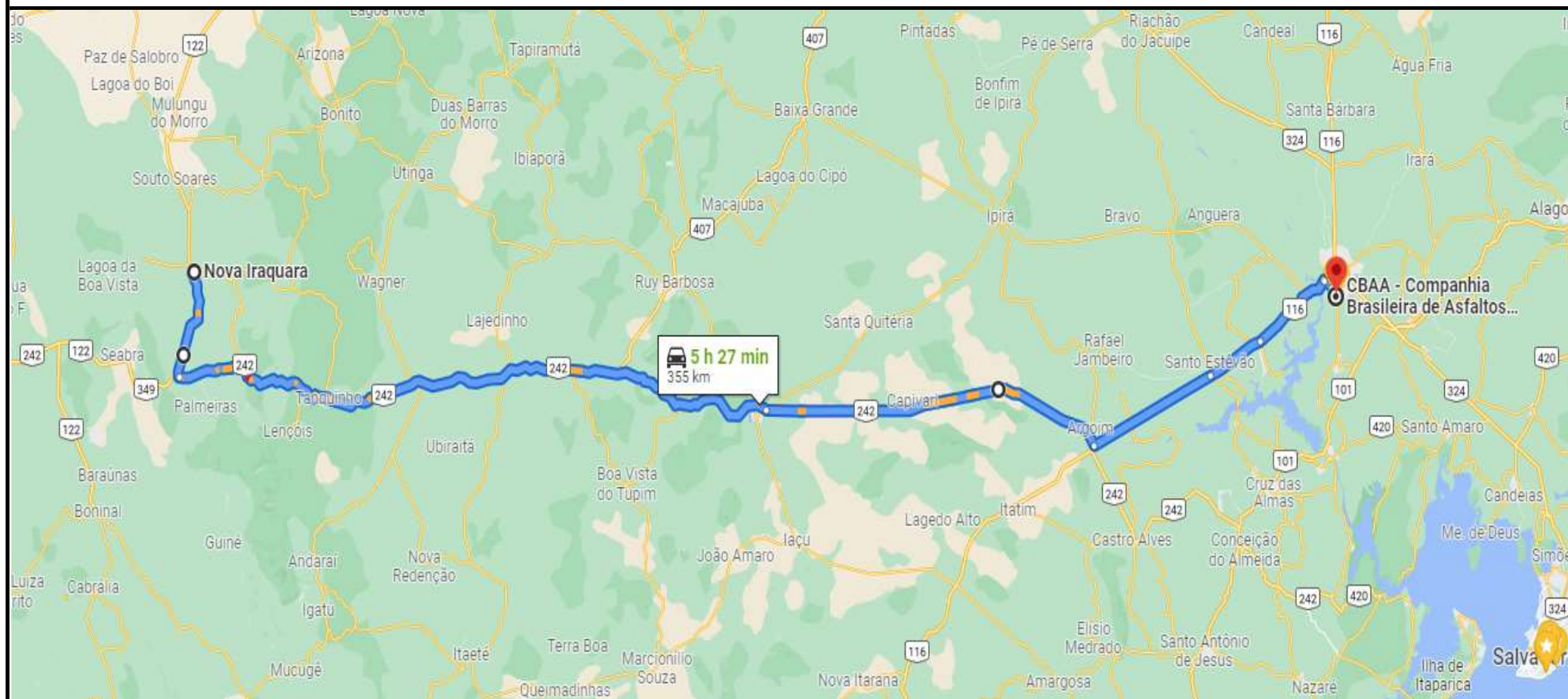
OBS: COORDENADAS GEOGRÁFICAS: 12°20.025'S ; 41°40.272'W

IRAQUARA/BAHIA, 02 DE MAIO 2024

***Prefeitura Municipal de Iraquara/BA***  
**Responsável Técnico**



## DMT MATERIAL BETUMINOSO



LOCAL	LOCALIZAÇÃO	DISTÂNCIA	FORNECIMENTO
CBAA ASFALTOS	FEIRA DE SANTANA BA	355 KM	CM 30 E RR2C

IRAQUARA/BAHIA, 02 DE MAIO 2024

**Prefeitura Municipal de Iraquara/BA**  
**Responsável Técnico**

## DMT PARA MOBILIZAÇÃO E DESMOBILIZAÇÃO



**DISTÂNCIA DE IRECE A IRAQUARA - 114,00 KM**

**DIST. DE IRAQUARA A MÉDIA DOS DMTs DOS TRECHOS - 10,02 KM**

IRAQUARA/BAHIA, 02 DE MAIO 2024

**Prefeitura Municipal de Iraquara/BA**  
**Responsável Técnico**